

CHIRURGICKÉ ODSTRANĚNÍ NÁDORŮ PŘEDNÍHO MEDIASTINA

THYMECTOMIA – POHLED CHIRURGA

Jindřich Vomela, Tomáš Svoboda*,
Stanislav Voháňka**, Roman Gál****

LF MU a FN Brno

**Chirurgická klinika*

***Neurologická klinika*

****Klinika anesteziologie, resuscitace a intenzivní medicíny*

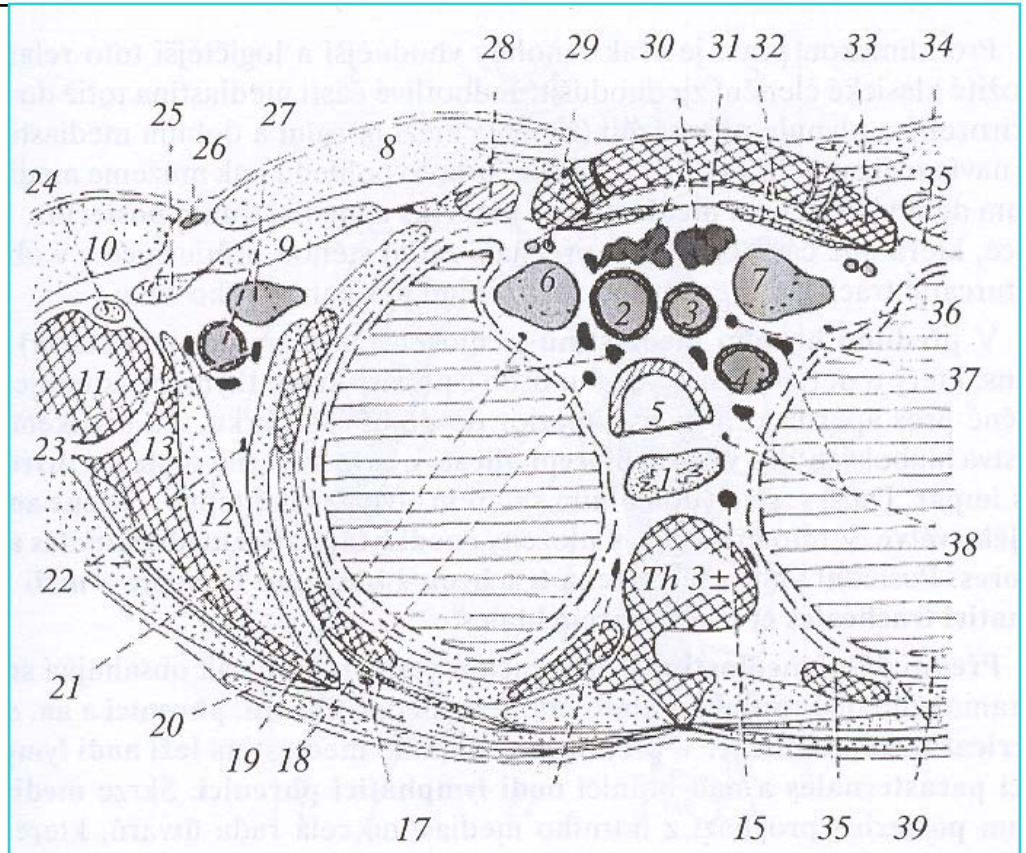
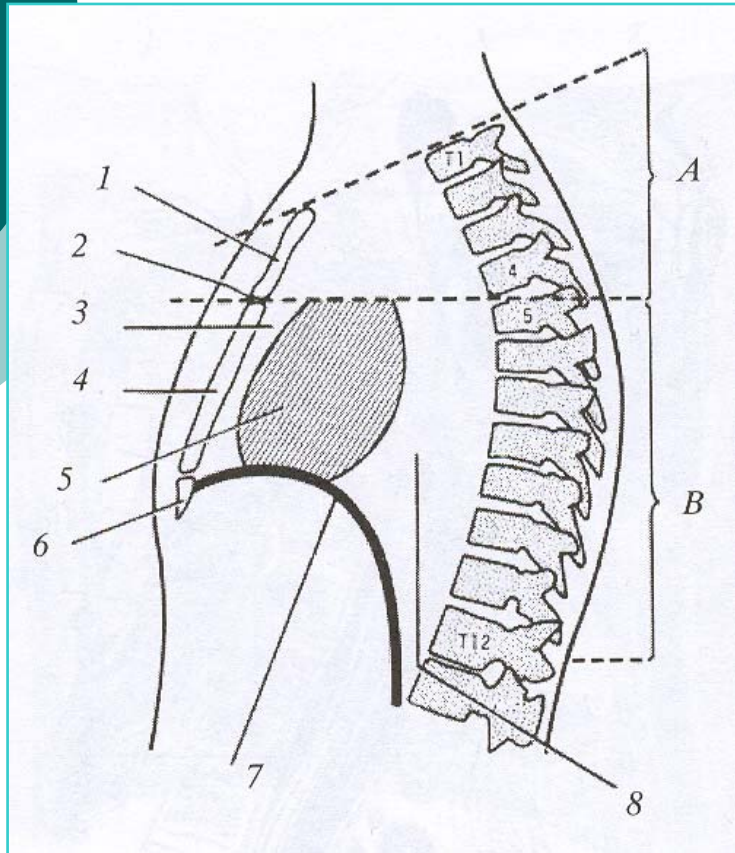


“REANIMACE BAZÁLNÍCH VĚDOMOSTÍ”- 1

- **thymus** – uložen v **area thymica** – převážně v horním mediastinu vpředu
- **2 nesymetrické laloky** někdy s vazivovým istmem
- **u novorozence vyplňují podstatnou část předního mediastina, postupná regrese**

“REANIMACE BAZÁLNÍCH VĚDOMOSTÍ” -2

- **část thymu je uložena extratorakálně**; vpředu je kryt manumbriem sterna úpony mm. sternohyoidei a sternothyreoidei, po stranách ke sternokostálnímu skloubení
- **cévní zásobení: aa. thymicae** odstupující z **aa. mamariae int.**, seu **aa. thyreoidae**
- thymus může prosvítat přes mediastinální pleuru



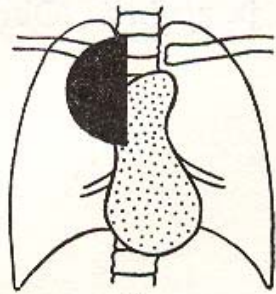
PATOLOGIE MEDIASTINA

Horní mediastinum:

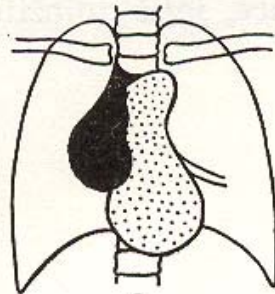
- **maligní lymfomy** (spíše vpředu)
- **sarkoidosa a tbc uzlin** (kolem trachey)
- **patologické procesy thymu** (vpředu)
- **neurogenní tumory** (v 90% vzadu)
- **dysembryomy** (spíše vpředu)

PATOLOGIE MEDIASTINA

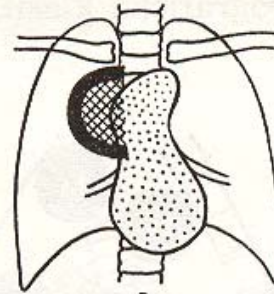
- **anomálie aorty**
- **v. cava sup. sin. persistens**
- **struma retrosternalis**
- **anomálie trachey a akcesorní plicní lalok**
- **lymfangiomy**
- **cysty**
- **mediastinitida**



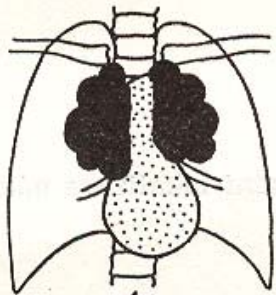
1



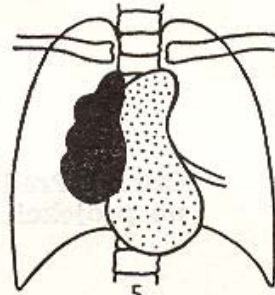
2



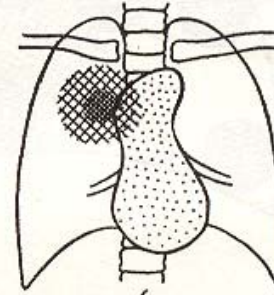
3



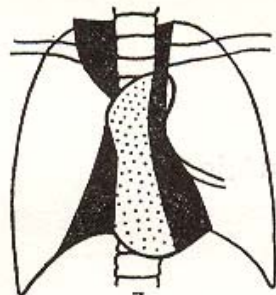
4



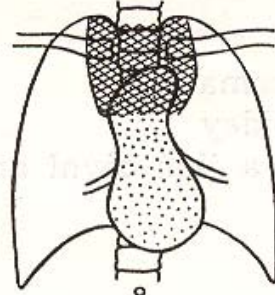
5



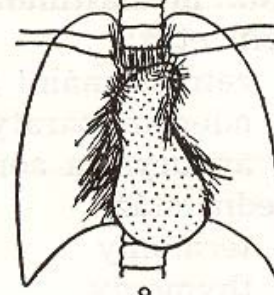
6



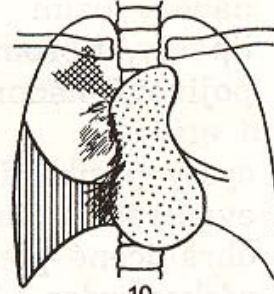
7



8



9



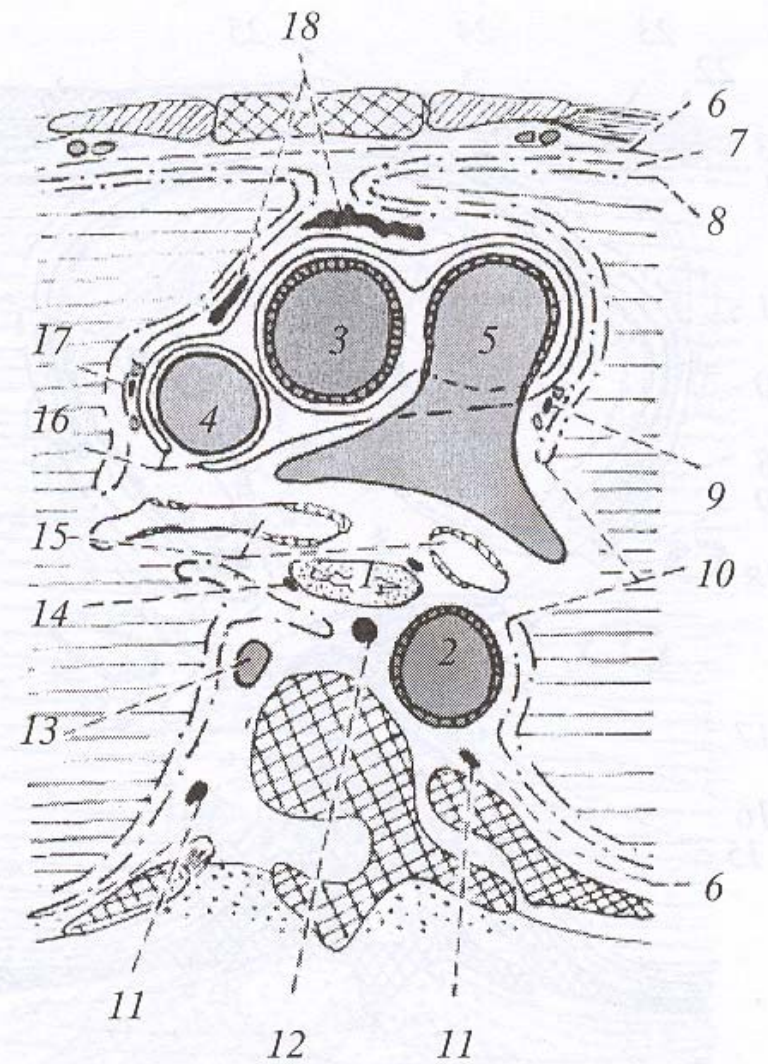
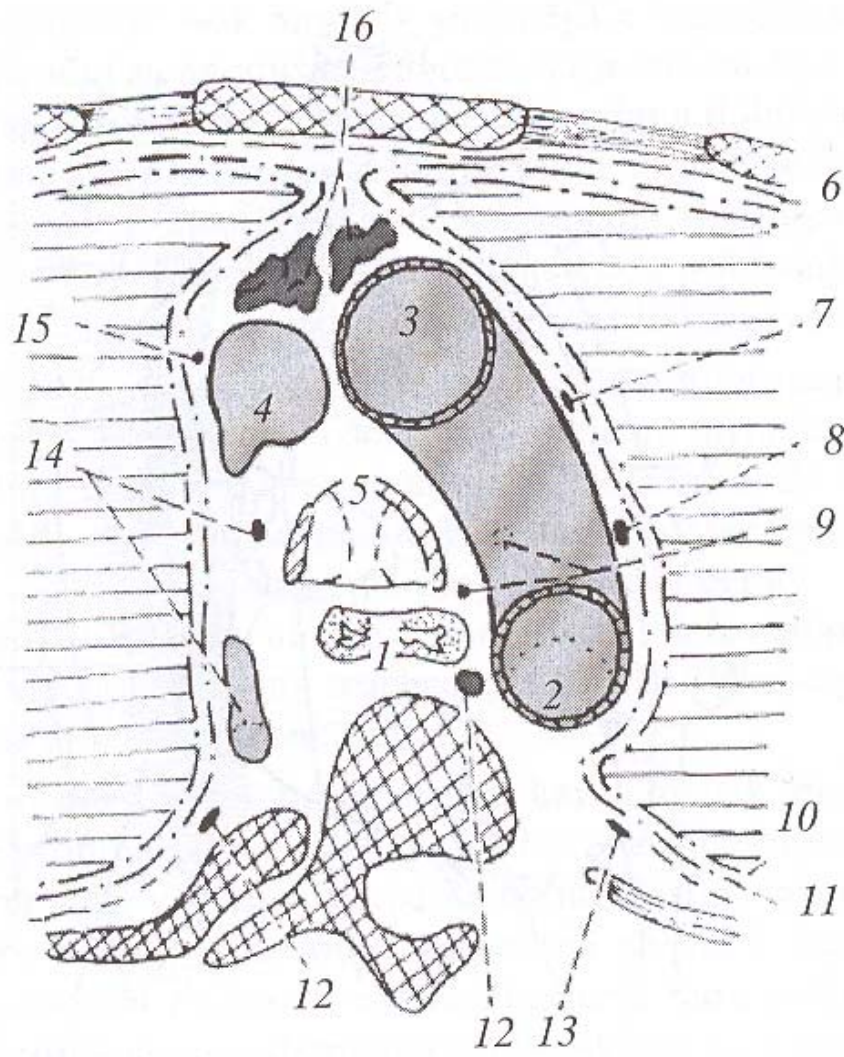
10

NE KAŽDÝ PROCES V PŘEDNÍM MEDIASTINU JE PATOLOGIÍ THYMU

***Není každá patologie předního
mediastina procesem tymickým.
Rozvaha o povaze procesu je proto
více než významná a to nejenom v
ambulanci neurologa, či operujícího
chirurga, ale i při hodnocení
náhodných nálezů rtg patologií
jinými odborníky.***

DIAGNOSTIKA MEDIASTINÁLNÍCH PATOLOGÍÍ

- **ZCELA NÁHODNÝ NÁLEZ**
- **NÁHODNÝ NÁLEZ PŘI JINÉ PATOLOGII**
- **KLINICKÉ POTÍŽE**
 - **ÚTLAK**
 - **SYNDROM HORNÍ DUTÉ ŽÍLY**
 - **CELKOVÁ SYMPTOMATOLOGIE (generalizace patologie)**
 - **SYMPTOMATOLOGIE MYASTHENIA GRAVIS**



DIFERENČNÍ DIAGNOSTIKA

V rámci diferenční diagnostiky se s patologií thymu setkáváme několika pozicích:

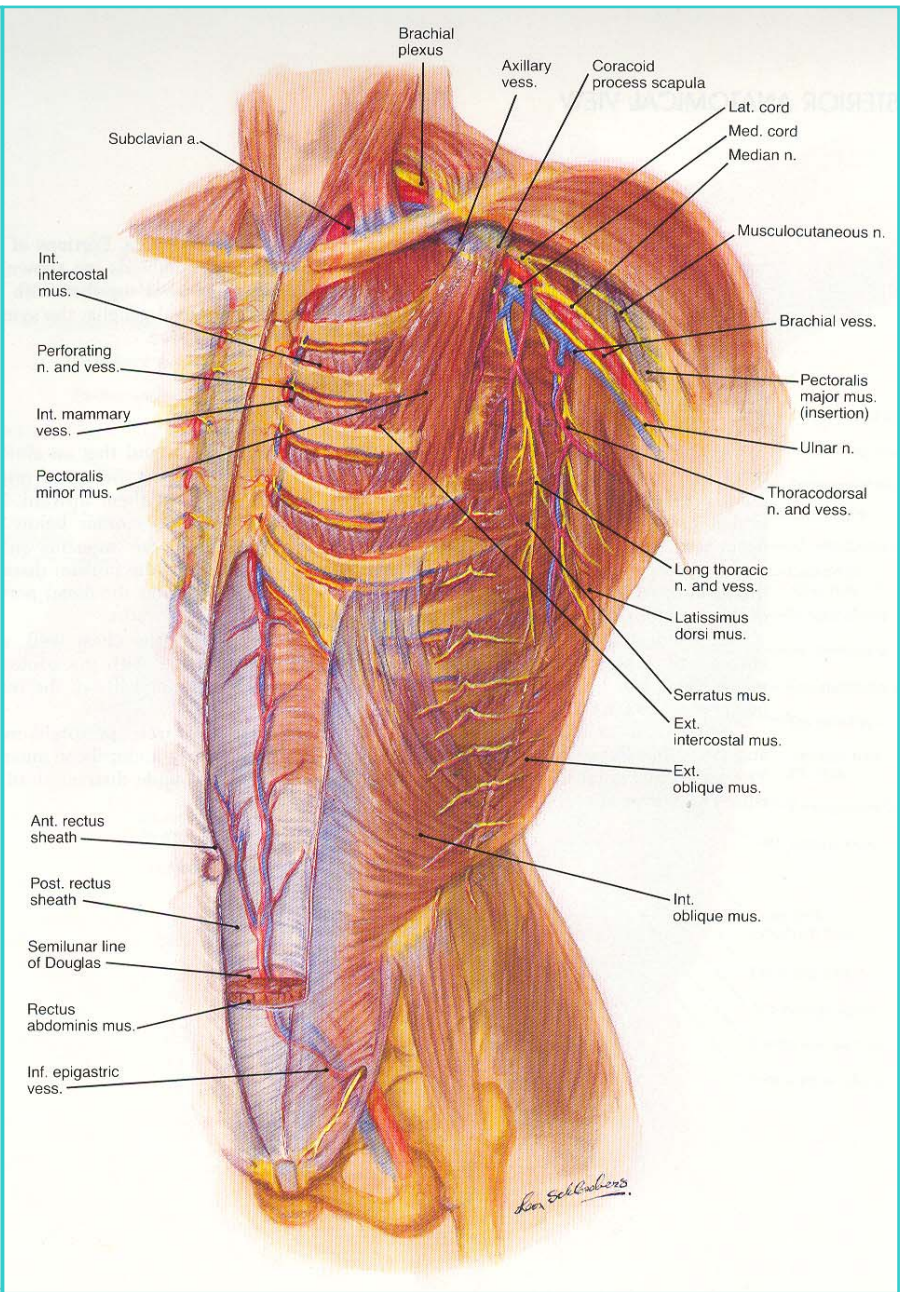
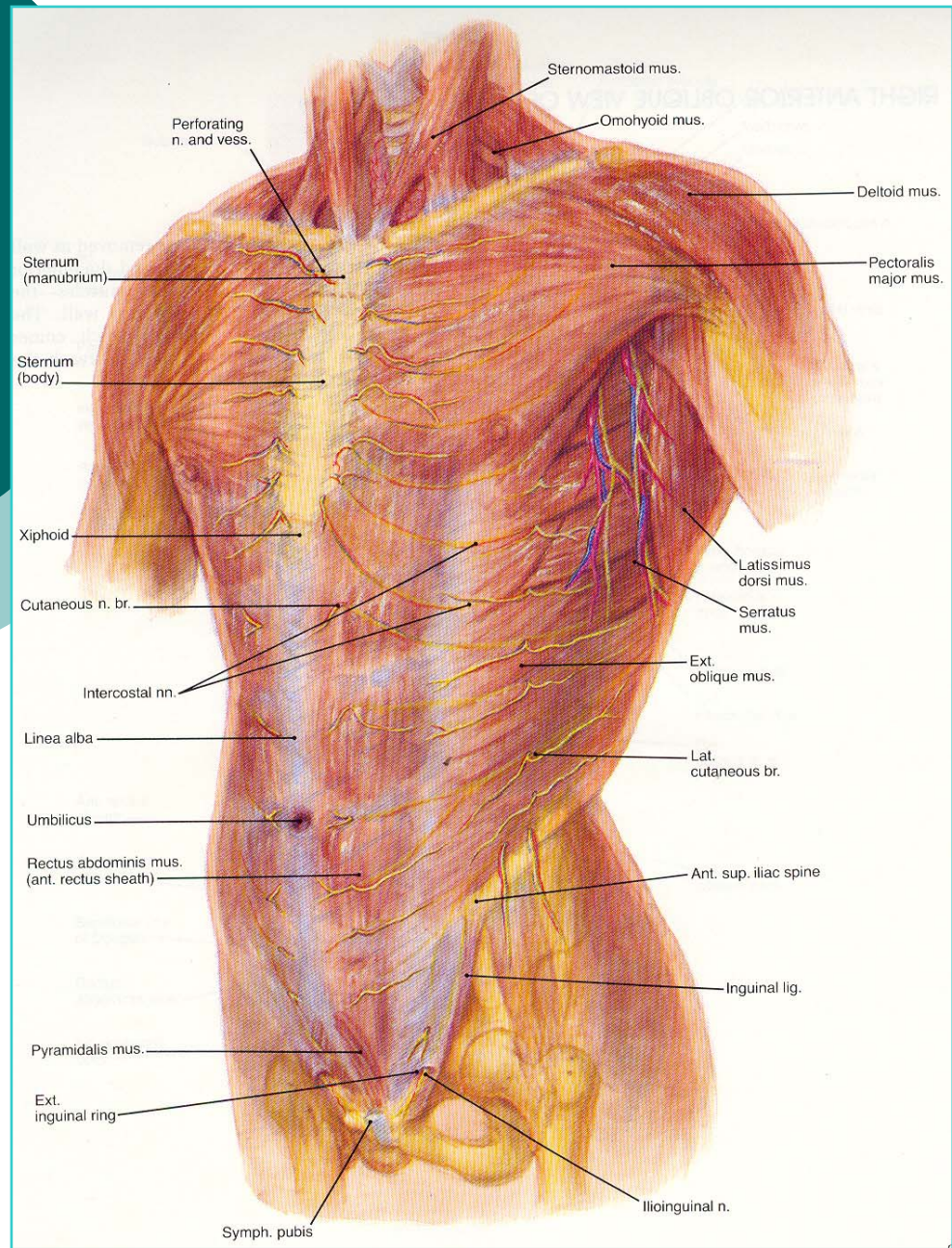
- **potíže směřující k dg. myasthenia gravis;**
- **náhodný nálezn postihující patologický proces v předním mediastinu;**
- **známky patologie v jiném směru než myastenickém, nálezem patologie v mediastinu či paramediastinálně**

INDIKACE THYMEKTOMIE

- **Indikace thymektomie pro dg. myasthenia gravis – vychází vždy z ošetřujícího odborníka specializovaného na problematiku myastenii – neurologa**
- **Snáze se indikuje thymektomie v případě zjevné – zobrazovacími metodami prokázané – hyperplazie thymu**

INDIKACE THYMEKTOMIE

- **Je třeba znát, že patologie thymu nepřestupuje při myastenii (zcela jednoznačně) mediastinum**





KLASICKÝ INVAZIVNÍ PŘÍSTUP

versus

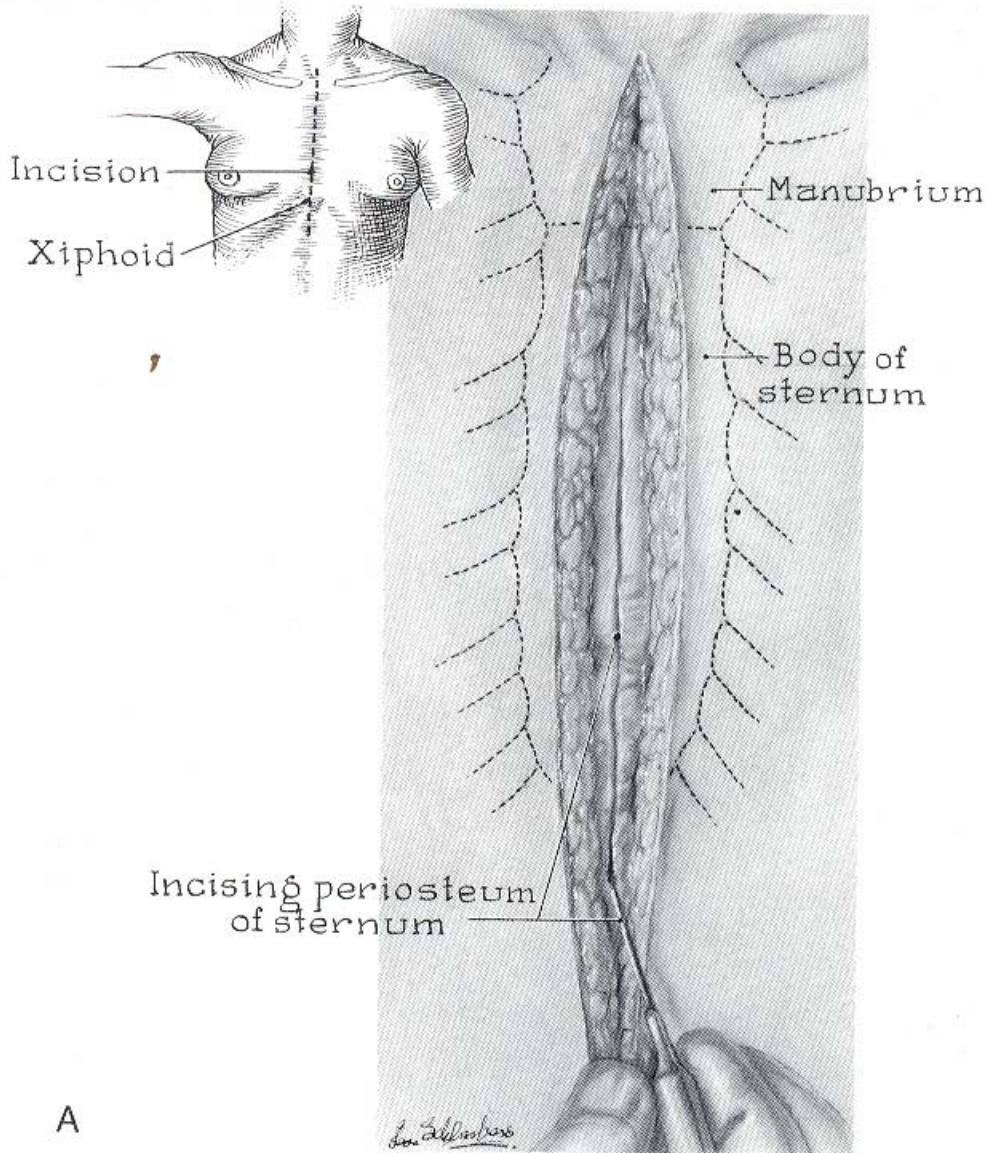
MÉNĚ INVAZIVNÍ PŘÍSTUP???

RIZIKA MÉNĚ INVAZIVNÍHO PŘÍSTUPU

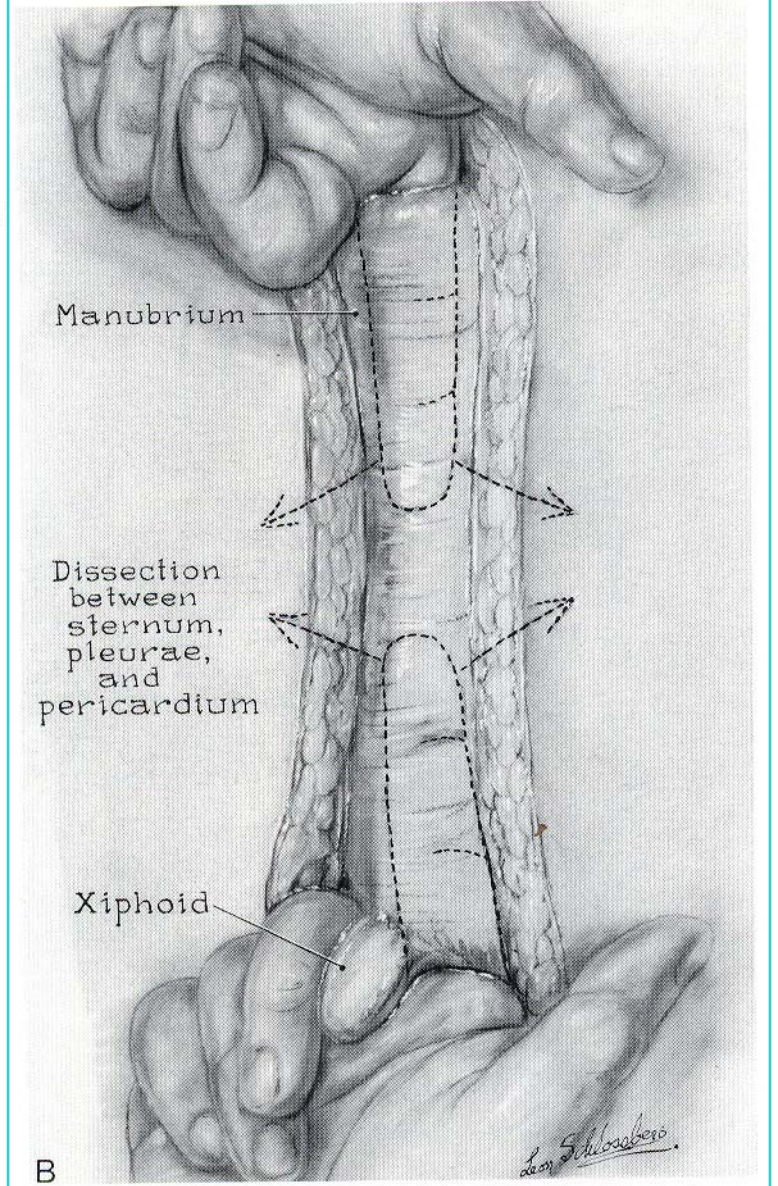
- **NEKOMPLETNÍ ODSTRANĚNÍ
PATOLOGIE!!**

CHIRURGICKÉ PŘÍSTUPY DO MEDIASTINA

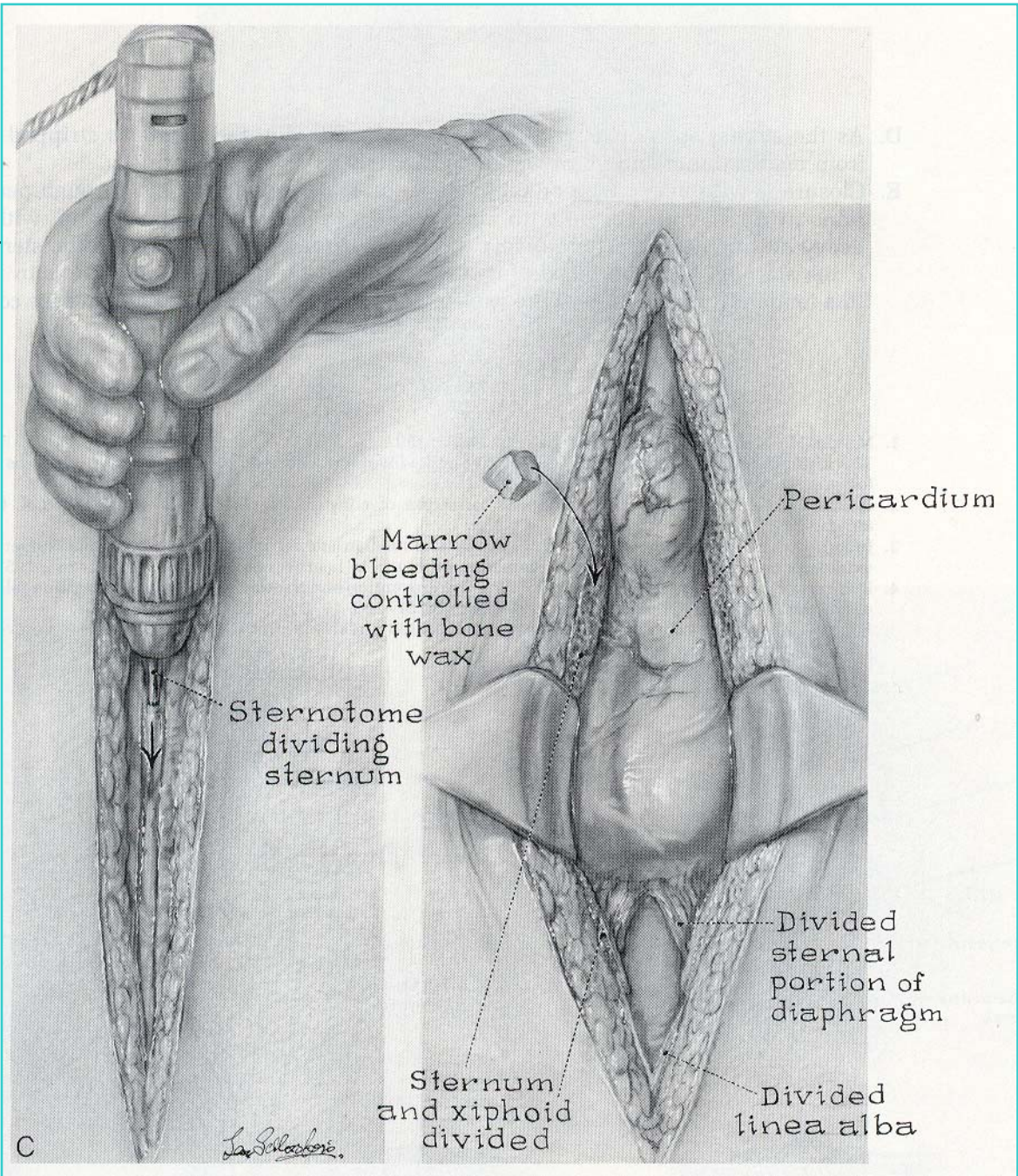
- **KOLÁRNÍ MEDIASTINOTOMIE**
- **TORAKOTOMIE (levo- nebo pravostranná, postero- nebo anterolaterální)**
- **TORAKOSKOPIE (levo- nebo pravostranná)**
- **MEDIASTINOSKOPIE**
- **STERNOTOMIE**

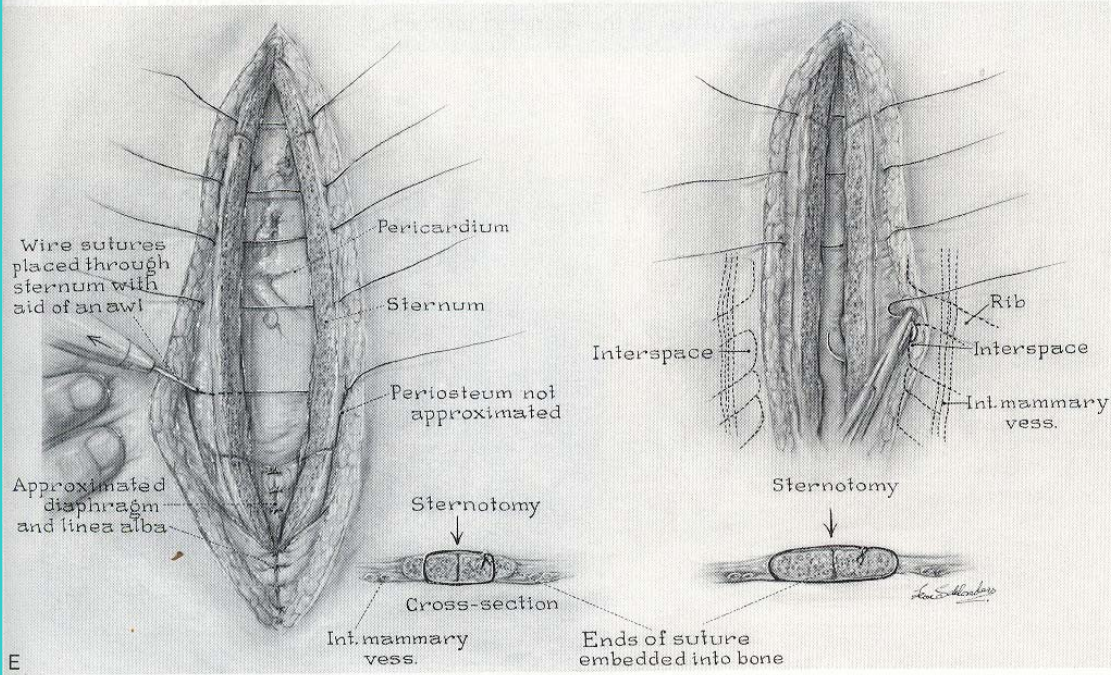
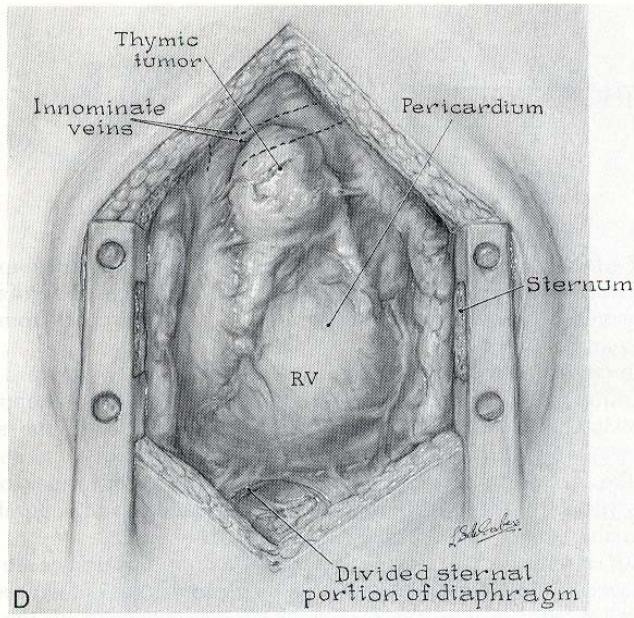


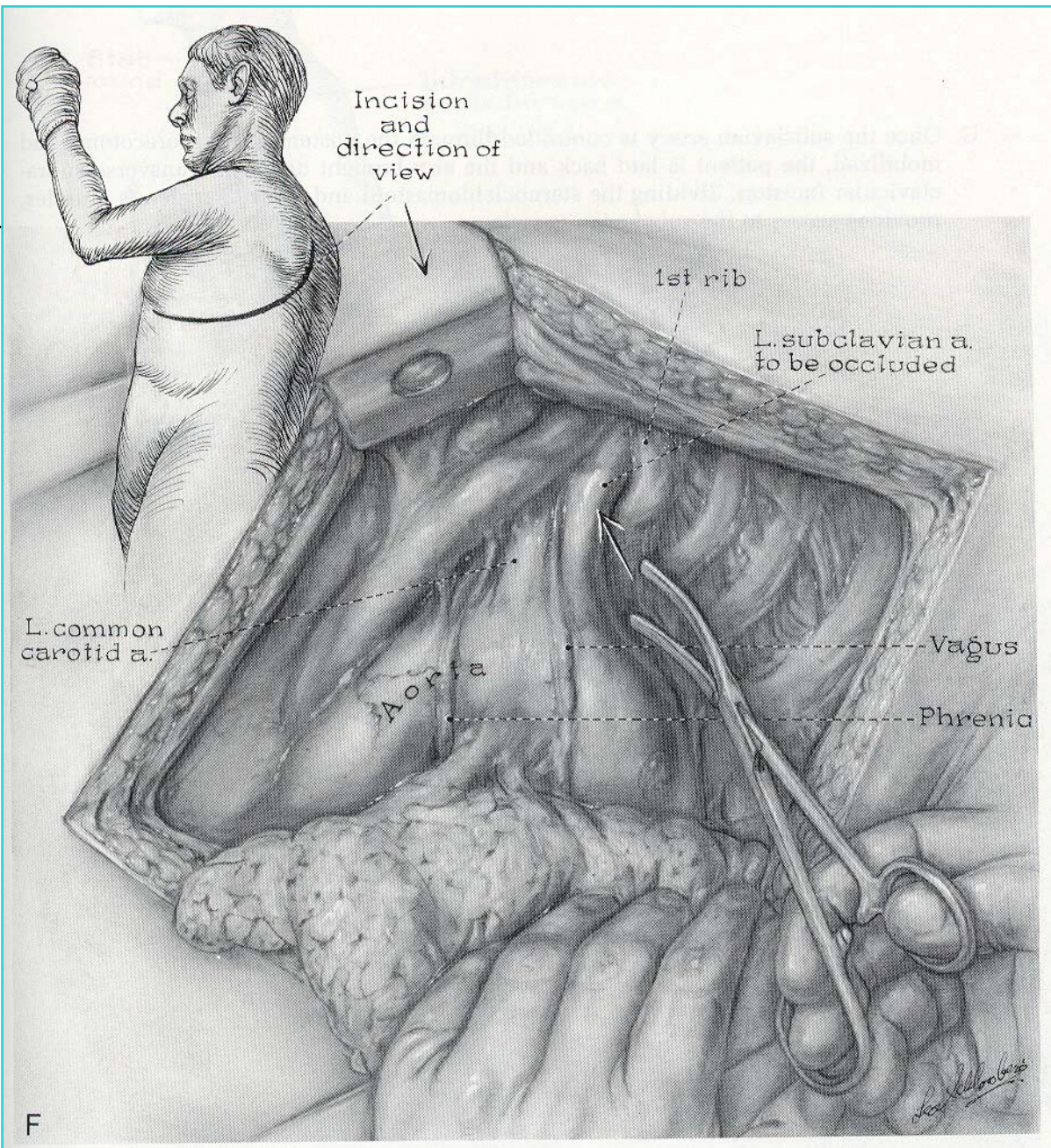
A



B







CÍLE TYMEKTOMIE

- **ODSTRANĚNÍM THYMU VYŘEŠIT (nekauzálně) SYMPTOMATOLOGII MYASTHENIA GRAVIS**
- **TKÁŇ BRZLÍKU JE TŘEBA ODSTRANIT "DO POSLEDNÍ BUŇKY"**

MASARYKOVA UNIVERZITA BRNO

SBORNÍK PRACÍ LÉKAŘSKÉ FAKULTY 116

ACTA FACULTATIS MEDICAE UNIVERSITATIS BRUNENSIS MASARYKIANAE 116

OPUSCULA MEDICINAE CHIRURGICA

Jindřich Vomela

Mediastinitis acuta diagnostika a terapie

RIZIKA STERNOTOMIE

- **PORUCHY HOJENÍ STERNA**
- **"RELATIVNĚ" NÁROČNĚJŠÍ POOPERAČNÍ OBDOBÍ**
- **KLASICKÁ POOPERAČNÍ RIZIKA**
- **KOSMETICKY MÉNĚ PŘÍZNIVÝ EFEKT**

POOPERAČNÍ PÉČE - 1

- **VELKÁ ROLE ANESTEZIOLOGA (vedení předoperační a peroperační péče)**
- **NÁROČNÉ OBDOBÍ POOPERAČNÍ PÉČE – ventilační režim a odvykání (pozice intenzivní péče a anesteziologické péče)**

POOPERAČNÍ PÉČE - 2

- **VEDENÍ MEDIKACE ZA SOUČINNOSTI S PÉČÍ NEUROLOGICKOU**
- **TRVALÁ SPECIALIZOVANÁ NEUROLOGICKÁ PÉČE!**

DĚKUJI ZA POZORNOST

